

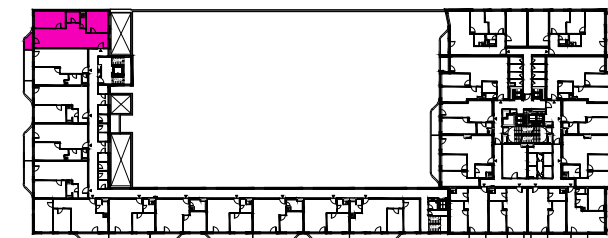
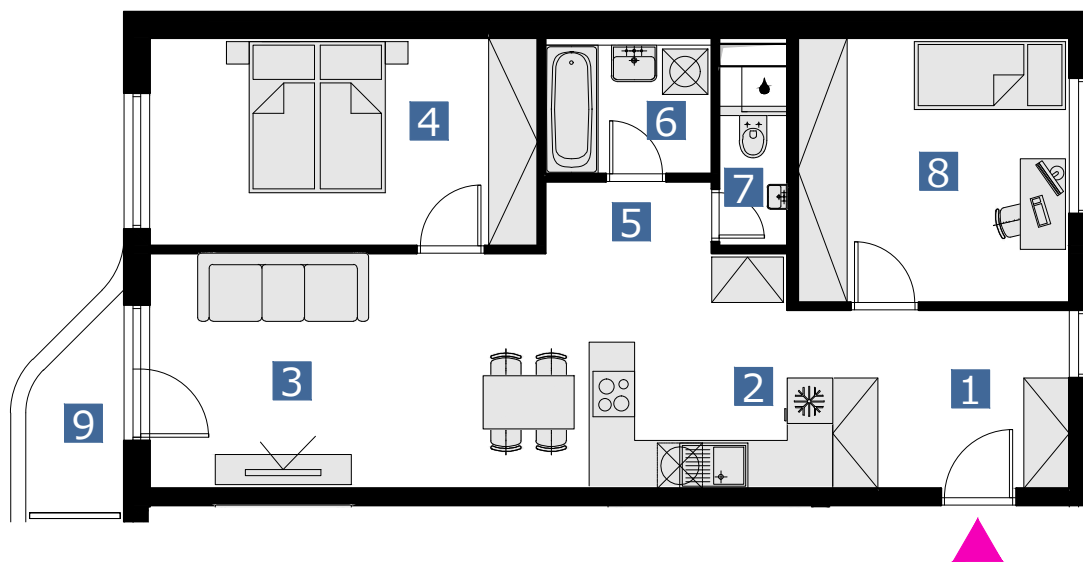
BYT 6ZMT / FLAT 6ZMT

3 izbový byt / 3 rooms flat

1. vstupná predsieň	/lobby	07,59 m ²
2. kuchyňa	/kitchen	13,86 m ²
3. obývacia izba	/living room	14,08 m ²
4. izba	/bedroom	14,11 m ²
5. chodba	/corridor	02,24 m ²
6. kúpeľňa	/bathroom	03,96 m ²
7. wc	/wc	02,47 m ²
8. izba	/bedroom	12,56 m ²

9. balkón	/balcony	03,24 m ²
-----------	----------	----------------------

CELKOVÁ PLOCHA /TOTAL 70,87 m²



s ch é m a p ô d o r y s u 6 . N P
/ s c h e m e o f t h e s i x t h f l o o r



0 1 2 3 4 5 6 M 1:100

pôdorys je spracovaný na marketingové účely | zaria d'ovacie predmety a ich rozmiestnenie má len ilustračný charakter
floor plan is processed for marketing purposes | furniture and its placement is only for illustration