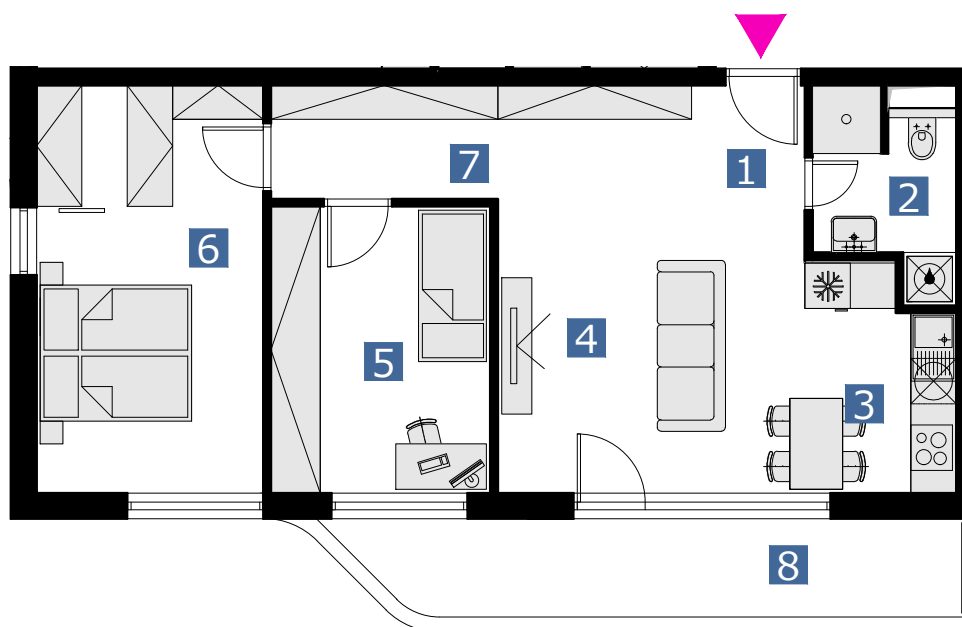


BYT 4TMT / FLAT 4TMT

3 izbový byt / 3 rooms flat



1. vstupná predsieň	/lobby	02,67 m ²
2. kúpeľňa s wc	/bathroom	04,60 m ²
3. kuchyňa	/kitchen	05,64 m ²
4. obývacia izba	/living room	15,74 m ²
5. izba	/bedroom	10,99 m ²
6. izba	/bedroom	16,17 m ²
7. chodba	/corridor	08,71 m ²
8. balkón	/balcony	10,69 m ²

CELKOVÁ PLOCHA /TOTAL **64,52 m²**

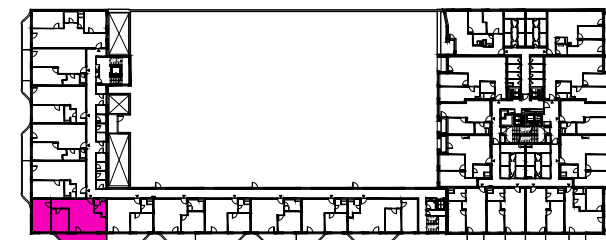


schéma pôdorysu 4. NP
/ scheme of the fourth floor



0 1 2 3 4 5 6 M 1:100

pôdorys je spracovaný na marketingové účely | zaria d'ovacie predmety a ich rozmiestnenie má len ilustračný charakter
floor plan is processed for marketing purposes | furniture and its placement is only for illustration