

## BYT 4JMT / FLAT 4JMT 3 izbový byt / 3 rooms flat

1. vstupná predsieň	/lobby	04,00 m <sup>2</sup>
2. kuchyňa	/kitchen	12,79 m <sup>2</sup>
3. obývacia izba	/living room	12,70 m <sup>2</sup>
4. izba	/bedroom	11,08 m <sup>2</sup>
5. izba	/bedroom	13,24 m <sup>2</sup>
6. chodba	/corridor	05,93 m <sup>2</sup>
7. kúpeľňa s wc	/bathroom	05,81 m <sup>2</sup>
8. balkón	/balcony	10,05 m <sup>2</sup>

**CELKOVÁ PLOCHA /TOTAL 65,56 m<sup>2</sup>**

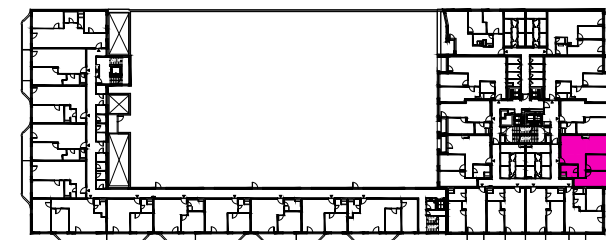
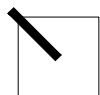


schéma pôdorysu 4. NP  
/ scheme of the fourth floor



0 1 2 3 4 5 6 M 1:100

pôdorys je spracovaný na marketingové účely | zaria d'ovacie predmety a ich rozmiestnenie má len ilustračný charakter  
floor plan is processed for marketing purposes | furniture and its placement is only for illustration